

## MODELO 307

### FUENTE DE ENERGIA PARA SOLDADURA DE TUBOS



Con unidad de refrigeración integrada

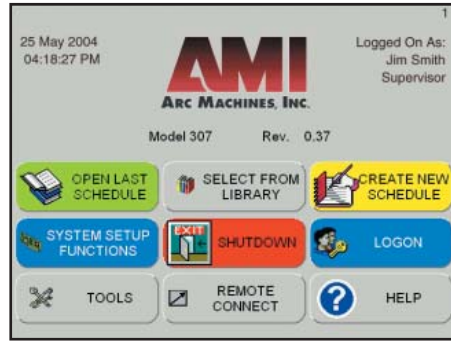
El modelo 307 constituye la más avanzada fuente de energía para soldadura orbital de tubo de su clase en el mundo. Resulta económico, es fácil de usar, está equipado con aplicaciones útiles, compatible con las nuevas y antiguas cabezas de soldadura de fusión AMI, así como con algunas cabezas que cuentan con alimentación de alambre. El software es de formato Windows, siendo por tanto, compatible con PC, y encontrándose disponible en múltiples idiomas. Una pantalla táctil en color de 6,5" (16.5 cm) hace que la introducción de datos resulte cómoda y fácil. La disquetera y el puerto USB facilitan un almacenamiento simple y cómodo de las planificaciones de soldadura y los datos de los proyectos. Entre sus múltiples características se encuentran los desarrollos de los programas de soldadura automática y por puntos, programando por hora y/o posición, múltiples registros de datos de soldadura en la biblioteca, interfaz gráfica de usuario y sistemas de ayuda en pantalla.

#### Sus principales características incluyen:

- Generación de programa automática de soldadura (incluyendo soldadura por puntos)
- Registro de datos de soldadura
- Tres registros de soldadura
- Software de gestión de proyectos
- Informes adaptables
- Modificación de planificación de soldadura
- Disquetera de 3.5" incorporada
- Programación de rotación por tiempo ó grados
- Interfaz gráfica de usuario
- Librerías de planificación de soldaduras múltiples
- Adquisición de datos digital en tiempo real
- Posibilidad de conexión con cabezales ó sistemas controlados por encoder
- Acceso protegido por contraseña
- Capacidad para múltiples idiomas
- Impresora de etiquetas de cada soldadura
- Sistemas de ayuda en pantalla
- Puerto USB (para ratón, teclado, impresora, disp. memoria externo, etc.)
- Impresora incorporada de alta velocidad

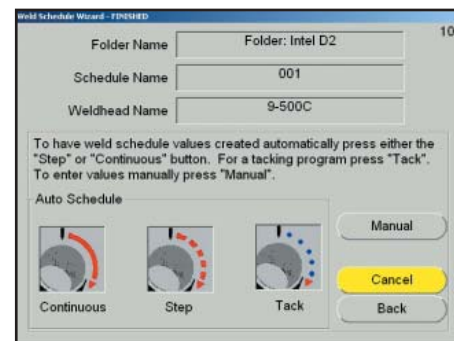
# MODELO 307 FUENTE DE ALIMENTACIÓN

La pantalla INICIO proporciona acceso directo a todas las funciones principales. Los propietarios pueden instalar la unidad para facilitar acceso ilimitado a todos los usuarios ó requerir un nombre y contraseña para cada usuario. La esquina superior derecha indica quién se ha registrado, así como su categoría de acceso. Cada nombre de usuario puede ser clasificado como operario, supervisor ó programador, designando cada clasificación para permitir ó limitar diversos grados de control ó entrada.



La **Librería 307** almacenará las planificaciones de soldadura en múltiples carpetas. Dichas carpetas pueden clasificarse por tamaño de tubo ó conducto, por material, trabajo, proyecto, nombre del operario ó por cualquier otra categoría relevante. Para acceder a estas planificaciones, simplemente abra la librería, seleccione una carpeta y seleccione la planificación de soldadura apropiada.

**La Generación automática de programa de soldadura** presenta tres modos: rotación "Continuo" para las aplicaciones de paredes más delegadas, rotación por "pasos" para las aplicaciones de paredes pesadas y "por puntos", que permite la selección del número de puntos, la profundidad de la penetración y la secuencia en la que se realizan los puntos.



**Los registros de soldadura** pueden consultarse por números de identificación de soldadura, fecha, nombre de proyecto, planificación de soldadura, nombre de carpeta, nombre del operario, ó cualquier combinación de las categorías anteriores. A continuación, los registros pueden exportarse a la disquetera ó al puerto USB para descargarlos directamente a cualquier dispositivo de almacenamiento USB ó por medio de cable ó inalámbricamente a un PC.

# MODELO 307 FUENTE DE ALIMENTACIÓN

Para los trabajos que requieran REGISTRO ESTÁTICO DE INFORMACIÓN y/o REGISTRO DE DATOS DE SOLDADURA EN TIEMPO REAL, el modelo 307 es inigualable. Para los diferentes operadores, pueden asignarse un número de identificación para cada soldadura. Además de facilitar señales de salida de datos de amperaje, velocidad de recorrido, voltajes de arco, tiempo de nivel y velocidad de alimentación de alambre (en caso de utilizar una cabeza de soldadura de alimentación de alambre), se pueden registrar una gran variedad de información denominada "Datos asociados". Estos datos se dividen en seis categorías: tubo, equipo, gas electrodo, alambre (para aplicaciones del tipo de alimentación de alambre) y campos para comentarios. Los diferentes campos que contienen estos datos facilitan el registro de todos los detalles pertinentes de su trabajo.



Entre las muchas pantallas disponibles para el almacenamiento de datos relacionados con una planificación de soldadura ó con una soldadura específica se encuentran las pantallas de INFORMACIÓN DE TUBO. Estas pantallas proporcionan diferentes campos para cada uno de los dos componentes incluyendo tamaño, espesor de pared, material, número de colada y descripción. También se facilitan campos dedicados a registrar la preparación y la posición de la soldadura.

**Modificar la planificación de soldadura "al instante".** Los valores de amperaje, velocidad de pulsos, velocidad de rotación y velocidad de alimentación de alambre pueden aumentarse ó disminuirse al instante tocando un botón. Al final de la soldadura, podrá "guardar" los cambios.



Puede generarse un **Gráfico Lineal o Radial** para visulizar claramente la posición del nivel, amperaje, arco, voltaje, velocidad de recorrido y velocidad de alimentación de alambre.

# MODELO 307 FUENTE DE ALIMENTACIÓN

## Características del Software

- Crear el programa de soldadura automática (incluido por puntos).
- Registro de datos de soldadura
- Tres contadores de soldadura
- Software de desarrollo de proyectos
- Informes adaptables
- Sistema de ayuda en pantalla
- Convertidores sistema inglés/métrico
- Calculadoras con función de soldadura
- Selección múltiple de visualización en secuencia
- Búsqueda de registros de soldadura simplificada
- Autocalibración de rotación
- Librerías de planificación de soldaduras múltiples
- Adquisición de datos digital en tiempo real
- Protección de datos por contraseña
- Capacidad para múltiples idiomas
- Modificación "al instante" de la planificación de soldadura
- Interfaz gráfica de usuario
- Rotación por tiempo y/ó grados

## Accesorios Disponibles

- Mando a distancia
- Cabezales y cables de adaptación
- Impresora para etiquetas
- Sistema de refrigeración
- Maleta de transporte reutilizable
- Torcha manual de TIG y pedal de control

## Datos Técnicos

Proceso de soldadura: GTAW (TIG)		Funciones nivel múltiple:	Amperaje primario Amperaje de base RPM primaria RPM de base Velocidad de impulso primaria Velocidad de impulso de base Velocidad primaria aliment. alambre Velocidad baja aliment. alambre Modo corriente Modo recorrido Modo alambre
Sistema arranque de arco:	Arranque con inyección pulsada	Modos de corriente:	Constante, pulsada
Corriente Pulsada:	0.05 a 50 PPS	Modos rotación:	Continuo, pasos, apagado
Controles:	Corriente, RPM, alambre Corriente pulsada $\pm$ 100%	Modos alimentación alambre:	Continuo, pasos, apagado
Potencia de entrada:	115 – 240 VAC $\pm$ 10% monofasica, 50/60 Hz. (auto-conmutación)	Dimensiones:	Altura: 40 cm Anchura: 29 cm Longitud: 64 cm
Potencia de salida:	3 – 200 A, $\pm$ 0.5%	Peso:	28 Kg (Menos cable de la Corriente Alterna/CA.)
Ciclo de trabajo:	100% @ 150 amps		
Capacidad de memoria:	20 GB		
Disp. entrada/salida:	disquetera 3.5" y USB (1.1)		

**ARC MACHINES, INC.**